

## מערכת מידע גיאוגרפי – שאלות ותשובות נפוצות

תאריך גירסה 1.10.2010

עמוד 1 מתוך 5

גירסה 1

## מערכת מידע גאוגרפי – שאלות ותשובות נפוצות

## רקע

המערכת מבוססת על טכנולוגיית ARCGIS SERVER 9.2 של חברת ESRI העולמית והיא פותחה על ידי חברות מלם וטלדור.

המערכת מציגה מידע נרחב לגבי תכניות מתאר ארציות, מחוזיות, מפורטות (ממינהל מקרקעי ישראל) וכן חומר רקע רב. המערכת מהווה תשתית לקבלת תכניות דיגיטליות לפי נוהל מבא"ת (הגשת תכנית דרך האינטרנט). כתובת האתר החיצוני היא:

<http://www.mavat.moin.gov.il/agssite/Default.aspx>



הוסיפו את הכתובת למועדפים שלכם על ידי האייקון: במסמך זה יתואר רקע קצר על מבנה המערכת, וכן שאלות ותשובות נפוצות.

## מבנה המערכת

## תפריט עליון

התמקדות | תכניות | סביבה | מפות רקע | תשתיות וגבולות | ניתוח תכנוני | קובץ | קישורים

משמש להתמקדות, העלאת מידע, שאלות

## תפריט ימני

מורכב משני חוצצים מתחלפים:

**שכבות:** מציג את רשימת השכבות שהועלתה

**כלים:** תפריט הנפתח אוטומטית כאשר נדרש דו שיח עם המשתמש.



ניתן בכל עת לחזור לחוצץ **השכבות**

## מקרא שכבות

תמא / 10 / ב / 2 / 8

מצב מוצע

נוסף

ליד כל ישות יש + שניתן לפתוח ולסגור. פתיחתו תציג את רשימת התשריטים או השכבות של הישות. פתיחת + נוסף תציג את סימון הישות במפה (סמבולוגיה)

## כפתורי פעולה

משמאל למפה ומתחת למפה ישנם כפתורי פעולה. צפו במדריך למשתמש לקבלת הסבר על כל כפתור.

## התפריט המרכזי

## מערכת מידע גיאוגרפי – שאלות ותשובות נפוצות

תאריך גירסה 1.9.2010

עמוד 2 מתוך 5

גירסה 1

## התמקדות

גוש חלקה

נקודת ציון

ישוב

חיפוש תכניות וישויות אחרות

חיפוש שכבה

ניתן להתמקד במקום הרצוי על ידי: גוש חלקה, נקודת ציון (6 ספרות לכל מספר) וישוב.

## פירוט תפריט ה"כלים" הנפתח בבחירת "חיפוש תכנית וישויות אחרות":

## חיפוש תכניות וישויות אחרות

<input type="text"/>	סוג ישות:	בחר
<input type="text"/>	תת סוג ישות:	
<input type="text"/>	מס' ישות:	
<input type="text"/>	טקסט:	

סינון

 תכניות מאושרות בלבד ישויות שיש להן תשריט גיאוגרפי ישויות שיש להן תשריט סרוק בתיחום נכחי

ביצוע

דרך תפריט זה ניתן להגיע לכל המידע במערכת. 4 התפריטים האמצעיים במערכת:

תכניות | סביבה | מפות רקע | תשתיות וגבולות |

הם דרך נוספת, מפורטת יותר, להגיע לאותו מידע. תכניות מאושרות בלבד | הצגת תכניות שיש להן תאריך תוקף ברשומות. ישויות שיש להן תשריט גיאוגרפי | הצגת תכניות שיש להן תשריט גאוגרפי שניתן להצגה במערכת. אם מורידים את הסימון – החיפוש מתבצע על כלל התכניות הקיימות – אך הן לא תהיינה ניתנות להצגה. ישויות שיש להן תשריט סרוק - הצגת תכנית שנסרקו עבודה מסמכים, וניתן לצפות בהם דרך: **באתר הפנימי:** לחיצה על **M** תפתח את פרטי התכנית המתאימה בתוכנת "מעקב ובקרה" (יש לפתוח את התוכנה טרם הפעולה)  
**באתר החיצוני:** לחיצה על **M** תפתח את פרטי התכנית באתר האינטרנט לצפיה. בתיחום נכחי - הצגת כל התכניות/ישויות שחלות במקום בו התמקדנו. פונקציה זו היא ייחודית ושימושית ביותר במערכת זו.

## מערכת מידע גיאוגרפי – שאלות ותשובות נפוצות

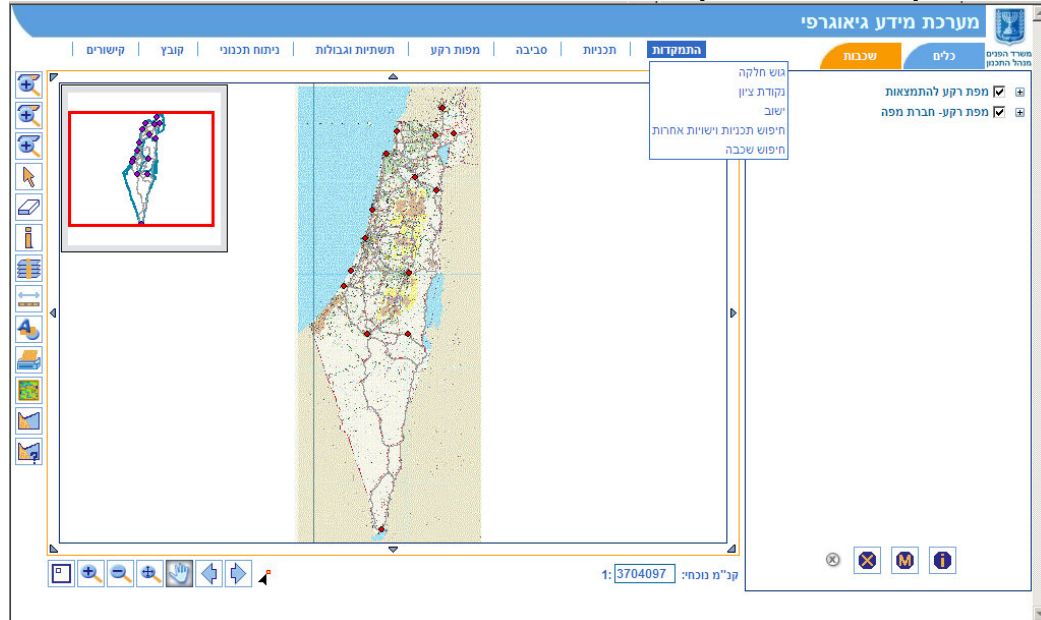
תאריך גירסה 1.9.2010

עמוד 3 מתוך 5

גירסה 1

## שאלות ותשובות נפוצות

## כיצד מתמקדים לפי גוש וחלקה?



יש להקיש את מספר הגוש, להמתין מעט עד שהמערכת מתרעננת, ולבחור את מספר הגוש. לאחר מכן יש לבחור מתוך הרשימה הנגללת את החלקה הרצויה. ללחוץ על ביצוע. גם אם שיניתם את ההתמקדות – תוכלו לחזור וללחוץ על "ביצוע" כדי להתמקד שנית בחלקה שביקשתם.

## איך מוצאים את כל התכניות החלות במקום בו התמקדתי?

יש להתמקד במקום מסוים, ואז להשתמש בפונקציה  בתיחום נכחי בעת חיפוש תכנית. אופציה זו מתאפשרת בחיפוש כל סוג ישות. כגון: כל תכניות ארציות, מחוזיות, גבולות השיפוט בדידים החלים במקום זה.

## למה לא קיבלתי תכנית, למרות שאני יודע שהיא קיימת?

המערכת מעלה באופן אוטומטי רק תכניות מאושרות. יש תכניות שתאריך הפרסום ברשומות אינו מעודכן אצלן או שהן אינן מאושרות. על כן, כדי לראות אותן – יש להוריד את הסימון  תכניות מאושרות בלבד. במקביל – אם התכנית היא כן מאושרת, אנא יידעו אותנו על מנת שנוכל לעדכן את המערכת.

## מהי 'ישות' ו'שכבה' שמופיעות בהודעות המערכת?

עץ השכבות מאורגן בצורה היררכית על ידי 'ישויות', המורכבות כל אחת מהן מ'שכבה' אחת או יותר, כמודגם להלן:



## מדוע כפתור M אינו עובד?

רחוב קפלן 2 ירושלים 91132 ת.ד. 6158 טלפון: 6701661 - 02 פקס: 02-5697980

אתר המשרד: [www.pnim.gov.il](http://www.pnim.gov.il)

## מערכת מידע גיאוגרפי – שאלות ותשובות נפוצות

תאריך גירסה 1.9.2010

עמוד 4 מתוך 5

גירסה 1

באתר הפנימי (הזמין עבור עובדי לשכות התכנון בלבד) – יש לפתוח את תוכנת מעקב ובקרה טרם הפעלת הפונקציה

## למה לא קיבלתי גבולות שיפוט/ מרחבי תכנון?

למערכת מסומן באופן אוטומטי  תכניות מאושרות בלבד . הורידו סימון זה והפעילו מחדש.

## היכן נמצאים גבולות השיפוט ומרחבי התכנון – שכבת הרצף?

בתשתיות וגבולות- <מחוזות נפות ומרחבים. בקרוב – נושאים אלו יקבלו ייצוג ייחודי בתפריט "תשתיות וגבולות".

אני מעלה גבולות שיפוט, ורואה רק תשריט אחד. אני יודע שיש עוד כמה תשריטים. כל גבולות השיפוט ומרחבי התכנון השיכים לאותה רשות – עולים יחד כקבוצה. בתוך הקבוצה – רק אחד מהם עולה דלוק (משיקולי ביצועים). תוכלו להדליק ולכבות לפי הצורך.

## מדוע ההדפסה יצאה על שלושה עמודים?

- כאשר מדפיסים ב - A4 - ההדפסה אמורה לצאת תקינה על דף אחד.
- כאשר משנים את קנה המידה במפה - גם אז אמור לצאת תקין.

קנ"מ נכחי:  1:

בשני המקרים יש להגדיר שוליים 0, והדפסה לרוחב.

- כאשר משנים את קנה המידה בתבית שיח של ההדפסה - אז גודל הדף משתנה . לכן- אם במדפסת אין דף A3 - ההדפסה יוצאת על שלושה עמודים.
- על כן – לא מומלץ לשנות את קנה המידה

שינוי קנה מידה

## כיצד ממינים את רשימת התכניות המתקבלת – לפי תאריך אישור?

יש ללחוץ על כותרת השדה [תאריך פרסום ברשומות לאישור](#) כדי למיין בסדר עולה. לחיצה נוספת תמיין את הרשימה בסדר יורד.

## האם אפשר לסדר שניתן יהיה להעביר תשריט בהעתק הדבק?

כרגע לא ניתן באופן אוטומטי. ניתן לעשות PRINTSCREEN, ואז הדבקה במקום אחר, כגון: "מברשת צבע", הדבקה לתוך WORD או "מברשת צבע".

## מדוע הציוור החפשי ומדידת המרחק – בולטים ימינה מהנקודה בה סימנתי?

התקלה קורית לעיתים בEXPLORER 8.

הדרך לפתור את הבעיה היא:

1. בעת פתיחה של הדפדפן לדאוג שיפתח ברזולוציה המתאימה 768\*1024 וכן במסך מלא

2. לשנות הגדרה בדפדפן, (IE8) יש לבצע את השלבים הבאים:

1. Launch Internet Explorer.

2. Click on Tools and go to Internet Options.

## מערכת מידע גיאוגרפי – שאלות ותשובות נפוצות

תאריך גירסה 1.9.2010

עמוד 5 מתוך 5

גירסה 1

3. Browse to the advanced tab.
4. In the Accessibility options under Settings, check the following options
  - Reset the text size to medium while zooming.
  - Reset zoom level to 100 % for new Windows and Tabs.
5. Click Apply and then Ok.
7. Now restart the Internet Explorer.

**למה באתר החיצוני לא רואים קואורדינאטות?**  
בשל מגבלות בטחון, וכיוון שמתוכנן להיות צילום אויר באתר החיצוני, לא מתאפשר להציג את המידע עם קואורדינאטות, וגם לא להדפיס מפה עם קואורדינאטות.

**למה לחצן "מה חל בתא שטח" אינו עובד?**  
פונקציה זו עובדת רק על תכנית שהוגשה לפי נוהל מבא"ת.

**איך מוחקים הכל ומתחילים מההתחלה?**  
F5

**איך פונים למנהל האתר?**  
ניתן לפנות לקבלת תמיכה או למסירת עדכון או הודעה על מידע שגוי אל מנהל האתר,  
tichnumZa@moin.gov.il

**בהצלחה!**